

## Serrature, Tecnologia, Integrazione

Tommaso Banchetti - Referente Capitolo Sistemi Elettronici

Sono queste le parole chiave che stanno inondando in questo momento il mondo dei Locksmith.

Un settore, quello delle serrature elettroniche, in crescita come abbiamo esposto durante LockApps, il convegno di ERSI a Sicurezza 2019, durante il quale siamo riusciti a catturare in modo piacevole ed interessato l'attenzione dei partecipanti che riempivano la sala.

In un momento storico dove il boom tecnologico e la corsa all'applicazione dei dispositivi smart nella sfera domestica sta prendendo sempre più piede, anche le serrature "intelligenti" si sono ricavate il loro mercato. Sono i numeri che parlano, numeri che nell'anno passato hanno visto un incremento della vendita relativa ai prodotti dedicati alla Smart Home del 52%.

Un'impennata considerevole vista la media di crescita di tutti i settori Smart, che si aggira attorno al 35 %.

Stiamo assistendo a un cambiamento del mercato della sicurezza passiva che va sempre più ad amalgamarsi con la sicurezza attiva in maniera naturale, fluida.

Serrature motorizzate, motorizzazioni per cilindri, cilindri elettronici, cilindri mecatronici, lettori biometrici, tastiere, sistemi gestibili in locale o da remoto, via cloud, attraverso algoritmi, ecc.

Tutto a portata di smartphone, tutto semplificato e veloce da installare, per rendere l'utilizzo dei sistemi da parte dell'utente finale, il più snello possibile.

Ogni azienda produttrice sta affrontando la propria corsa sviluppando le proprie piattaforme elettroniche, preparandosi alla vera fase di evoluzione, dove la presenza di nuove tecnologie di un prodotto passerà da novità a normalità.

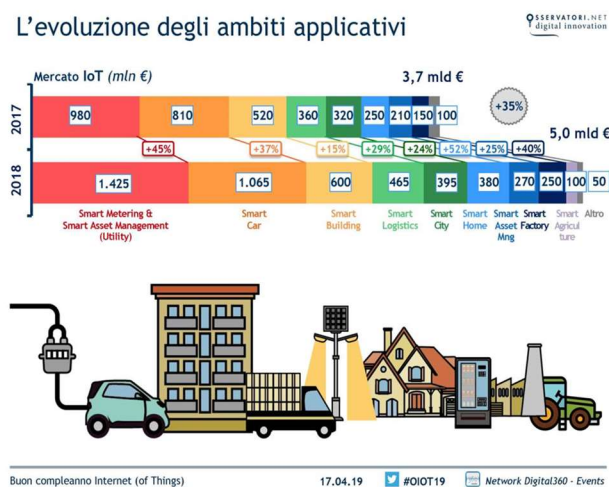
Dal produttore al consumatore finale passando per i serraturieri specializzati, questo cambiamento del mercato porterà, e in alcuni casi ha già portato, ad un ulteriore sviluppo nella nostra professione, con una conseguente richiesta di ampliamento delle nostre conoscenze e del nostro know-how.

Percorso inevitabile in quanto, per quanto semplici nell'utilizzo e nelle funzionalità, le serrature elettroniche e i dispositivi smart che gravitano intorno alla sicurezza, vengono sviluppati utilizzando tecnologie sempre più complesse e che racchiudono in esse principi di informatica, elettrotecnica, reti e telecomunicazioni.

Temi fondamentali, a cui abbiamo dedicato molto spazio durante il convegno LockApps e durante le sessioni tecniche dello scorso anno, sono la crittografia e i protocolli di comunicazione, cuore pulsante della sicurezza "lato software" nei dispositivi elettronici.

Nel 2020 proporremo all'interno del Capitolo Sistemi Elettronici di ERSI una serie di incontri e attività con lo scopo di approfondire le nostre conoscenze relative ai vari campi tecnologici applicati ai sistemi smart, che ci aiuteranno a risolvere possibili problematiche sul campo e rendere più solido il nostro business in questo settore. Vi aspettiamo

L'evoluzione degli ambiti applicativi



Buon compleanno Internet (of Things)

17.04.19

#OIOT19

Network Digital360 - Events